

Od października 2018 roku nasza firma posiada certyfikat zgodności procesu tłumaczenia z normą branżową ISO 17100. Standard ten określa wymogi dotyczące:



tłumaczy, którzy dla Państwa pracują,



weryfikatorów sprawdzających ich pracę oraz



przebiegu procesu tłumaczenia w sposób gwarantujący najwyższą jakość usługi.

Z radością pragniemy poinformować, że nasza firma **przewyższa** określone w normie warunki!





JAKIE SĄ WYMAGANIA NORMY ISO 17100?

Wymogi ISO



Kierownik projektu

Każdorazowo, gdy kierujecie Państwo do nas zamówienie, przydzielany jest do niego Kierownik projektu (PM). Jest on do Państwa dyspozycji od momentu zlecenia do zakończenia projektu. Zgodnie z normą, musi on posiadać niezbędne kompetencje i doświadczenie.

PM odpowiada za realizację każdego Państwa wymagania i życzenia.



Tłumacz

Standard ISO 17100 wymaga, aby pracujący dla Państwa tłumacze posiadali jasno określone kwalifikacje. Muszą wykazać się odpowiednim wykształceniem, gruntownym doświadczeniem oraz znajomością branżowego słownictwa. Ponadto są zobowiązani do korekty swojej pracy po zakończeniu procesu tłumaczenia.

Z radością informujemy, że spełniamy wszystkie te wymagania ISO ponad normę.



Weryfikator

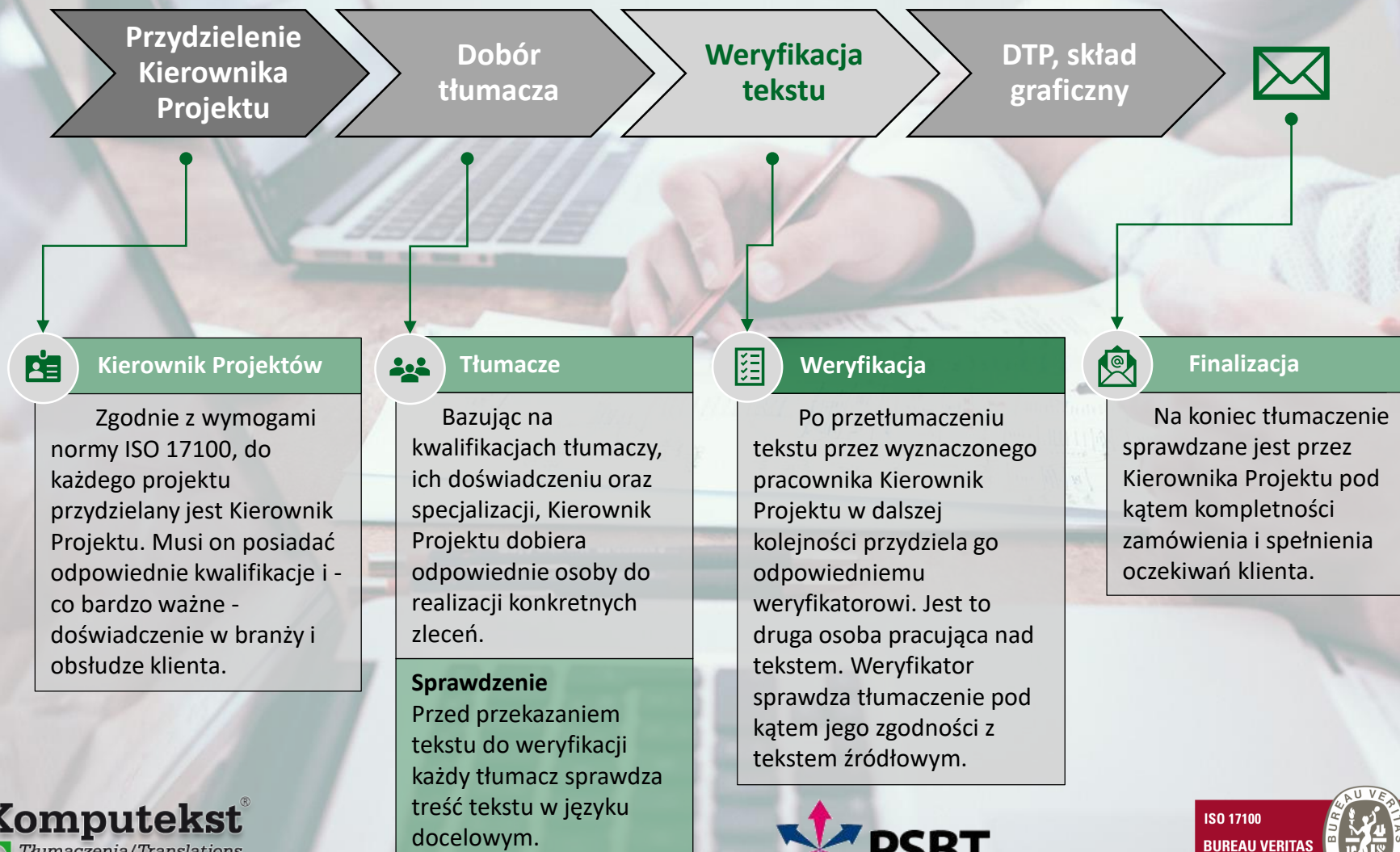
Etap weryfikacji tłumaczenia realizowany jest teraz jako oddzielny proces, a kompetencje weryfikatora muszą być zbieżne z kompetencjami tłumacza. Zgodnie z ISO 17100 sprawdzany jest tekst źródłowy z tekstem docelowym pod kątem określonego przeznaczenia. Rolę weryfikatora musi pełnić druga, niezależna osoba.





JAK OBECNIE WYGLĄDA PROCES TŁUMACZENIA?

Proces tłumaczenia zgodnie z ISO 17100





CO TO DLA PAŃSTWA OZNACZA?



Podniesienie jakości tłumaczeń i gwarancję utrzymywania odpowiednich procesów.



Podniesienie jakości obsługi i zapewnienie realizacji zamówień zgodnych z wytycznymi.



Lepsze wdrażanie Państwa terminologii i otrzymywanych informacji zwrotnych.

Otrzymany certyfikat stanowi dla Państwa gwarancję, że Wasze zlecenie jest realizowane przez rzetelne i sprawdzone biuro zapewniające najwyższy standard pracy zgodny z wymaganiami branżowymi.